

Sistema de Administración Agrícola ERP



Una solución de software para Agricultores
de Hortalizas / Frutas y Flores



Software de Administración Agrícola

Producepak brinda una poderosa solución de software para su compañía la cual hace cada día los negocios más fáciles y con más ganancias – al mismo tiempo permite mantener alta calidad, buen desempeño del personal, control de costos, y niveles de trazabilidad.

El primer enfoque del sistema es mejorar:

- El control del negocio
- Practicas de trazabilidad
- Complementar las ganancias
- Administración y control de costos
- Administración del presupuesto
- Control administrativo del personal

Beneficios inmediatos!!

- Mejora el manejo de la producción y monitorea la actividad y el presupuesto
- ProducePak alerta inmediatamente en cualquier desviación del presupuesto
- Mejora la planificación de los recursos utilizados en el proceso de producción dando como resultado un mayor flujo de utilización de efectivo
- Sistema automático de trazabilidad con el cual reduce el trabajo de formatos manuales y también reduce el tiempo de sus trabajadores en documentar manualmente el registro de agroquímicos y sus aplicaciones
- Un buen manejo de inventarios reduce las perdidas y permite un recuento de existencias mejorando considerablemente la utilización del flujo de efectivo y maximizando el uso de los recursos manuales
- Cumple con auditorias internacionales tales como: HACCP, EurepGAP, GlobalGAP, ISO y otros estándares para permitir un fácil y rápido acceso a los auditores en un sistema de trazabilidad
- Para grandes negocios, el manejo de producción central puede ser fácil de monitorear múltiples sitios de siembra desde una oficina central; ahorrando tiempo y mejorando el manejo de respuesta en cualquier situación del proceso
- Pre/Post Intervalos de Cosecha (PHI), Control de periodos sobre productos que aun están en espera de ser cosechados después de haber sido aplicados por un agroquímico. Con este control potencialmente se reduce la posibilidad de pérdidas debido a un rechazo por residuos químicos.

Características Importantes

- Administración global de actividades de toda la producción incluyendo Aplicaciones de Agroquímicos, Mano de Obra, Riegos, Equipo de Producción y Mantenimiento del mismo, Registro de Siembra, Cosecha y Planta de Producción.
- Prepara los presupuestos de producción antes de iniciar cada temporada, mejorando el control de materiales, la planilla de trabajadores de campo, y la planificación de efectivo, monitorea los presupuestos a diario para identificar los sobresaltos en el presupuesto.
- Reporte de ganancias por áreas individuales de tierra en cualquier momento durante el proceso productivo.
- Genera automáticamente tareas e instrucciones para mejorar la administración del personal de producción
- Administración extensa de todas las tareas y actividades de producción.
- Aplicación de herbicidas, plaguicidas, riego, maquinaria y mantenimiento de equipo, de la siembra, de la cosecha y más. ...
- Extensa actividad en los sistemas de monitoreo para identificar errores durante el proceso de producción, lo que permite al administración tomar acciones correctivas antes de que alguna practica o tarea este incorrecta
- De costos, calidad de cultivo y/o pagar con la perdida de la ganancia
- Trazabilidad automática de materiales utilizados en la producción. Al instante hace un recuento del bloque, del cultivo, así como las entradas de materiales.
- Extensa administración del inventario para mejorar el uso de los recursos y reducir el desperdicio, incluye trazabilidad por lotes de inventario. e integra automáticamente con sistemas de recuento y trazabilidad. Genera órdenes de compra así como ingreso de producto proveniente de múltiples lugares y bodegas o depósitos. Trazabilidad y ordenes de compra intercompañías, procesos de adquisición.
- Interface con la PC, así como el modulo opcional de software móvil, este permite al personal sincronizar las tareas de producción a la palm. Registrar las tareas y el consume actual de material. Consume dentro y fuera de los cultivos, también sincroniza la data o información con el servidor de Producepak esto le permite actualizar la información para el presupuesto
- Integrado con otros software financieros y pago de nomina

Administración Actividades Cultivo

La administración de actividad permite llevar un registro de todas las actividades provee una representación grafica de todas las tareas que se han llevado a cabo en los ranchos. El propósito del monitoreo diario es utilizado para planear, así como también para llevar registros de trazabilidad que cumplan con los estándares mundiales (HACCP, EurepGAP, ISO, y otros).

Características

- Registros de Aplicaciones de Químicos, Riegos, Siembra, Cosechas y virtualmente cualquier tarea que se genere durante la el ciclo de cultivo (consultores, pruebas de suelo, y mas..)
- Planear tareas por anticipado o crearlas después de que se hayan ejecutado
- Los costos son automáticamente registrados en cada Rancho/Cultivo/Lote y área
- Soporta multi sitio
- Automáticamente mantiene la trazabilidad de materiales utilizados durante la producción y también distribuye el costo a sus respectivos centros de costo
- Genera hojas con instrucciones para el equipo de la empresa
- Ejecuta análisis de producción por cada rancho o bloque
- Ayudas visuales permiten consultar anual, mensual, semanal y diario la producción filtrada por Rancho, Bloque, Cuitivo o Lote.

Benefits

- Fácil registro de actividades de cultivo
- Fácil evaluación del estatus del todas las actividades sobresalientes en un punto central
- Toma rápida de acciones correctivas de tareas que no se hayan realizado o se hayan ejecutado erróneamente
- Incrementa el grado de precisión de la trazabilidad
- Captura HACCP, EurepGAP, GlobalGAP, ISO x, BCA, información para el cuidado de la empresa
- Incrementa el control sobre los materiales durante la producción, los resultados se muestran en el flujo de efectivo

Administración de Inventario Cultivo

Controla todos los materiales que se utilizan en la empresa ya sea en cultivo, cosecha o en la planta de producción. Cuando los diferentes procesos donde se involucran los materiales, estos se descargan automáticamente del inventario de insumos. Esto permite la continuidad del rastreo de las cantidades utilizadas de materiales de insumos.

Características

- Crear Órdenes de Compra para la adquisición de inventario
- Recibo de Inventario
- Controla inventarios en multi sitios y multi departamentos
- Autoriza la utilización de inventario desde varios departamentos
- Numero de control para trazabilidad
- Numero de control para procesos de rastreo
- Análisis de envíos pendientes
- Control de entradas y salidas de inventario
- Bitácora de evidencia de consume y responsabilidad de materiales
- Comprobación de inventario tomado por cada empleado para mantener la responsabilidad basándose en las actividades de la empresa

Beneficios

- Incrementa el control del inventario permitiéndole a la empresa una reducción de perdida con esto mejora su utilidad
- Mejora el control del inventario y permite que la empresa maneje mejor sus cantidades en el momento preciso
- Rápido acceso a los diferentes niveles de inventario en cualquier tiempo y de cualquier almacén disponible
- Fácil reordenamiento de inventario
- Mantiene alertas cuando algún articulo se encuentra por debajo del stock mínimo

Calendario y Monitorea de Actividades

Para cada tipo de cultivo, y para cada estación, el personal puede ajustar estándares al programa de producción. Los cuales pueden incluir cualquier tipo de tarea y fechas sugeridas, duración de tareas, materiales, y labores de campo y como ellos deberían comprometerse de acuerdo a la edad del cultivo, ejemplo: para un cultivo de pimientos morrones en verano.

- Aplicar fertilizante con gypsum 90 días antes de plantar.
- Aplicar plástico al menos 5 días antes de plantar
- Aplicar Plaguicida Abmectin al menos 1 día antes de plantar
- Aplicar plaguicida con x días antes de plantar.
- Etc...

Características

- Configura los métodos estándar de producción, especifica duración de las tareas el material, el personal, equipo usado.
- Rastrea, y analiza los nuevos métodos de producción.
- Programación automática de las tareas de producción por lote y por estación
- Monitorea las actividades durante la producción y compara lo estimado contra lo actual

Beneficios

- Cuando el personal imprescindible se va de vacaciones o si necesita reemplazarlo, el conocimiento e información de operaciones normales, se retiene en producepak y puede tener acceso fácilmente por la administración y el nuevo personal.
- Se incrementan las ganancias estandarizando las prácticas de producción a través de todo el negocio.
- Hace un alto al personal que olvida importantes tareas y como resultado incrementa la producción y las ganancias
- Asegura cantidades correctas y métodos fortaleciendo las ganancias.
- Permite el desarrollo y análisis de nueva metodología de producción para mejorar su eficiencia
- Rápidamente identifica los errores y las anomalías para las actividades de producción, para tomar acciones correctivas para mejorar el cultivo y las ganancias

Presupuesto

Al usarlo en conjunto con el modulo de calendarización de actividades, el modulo de presupuesto permite la creación de presupuestos que detallan las actividades de campo, cantidades de materiales y fechas requeridas para toda la producción de la temporada por bloques del cultivo.

Esto le permite a la administración mejorar los planes financieros, los recursos y la administración de la producción puede ser coordinada con todo lo relacionado a los trabajos de campo o cultivo, y requerimientos de materiales.

Durante la producción varios niveles de administración pueden compararse con el consumo, que se estimó contra lo actual para obtener costos de materiales y mano de obra de campo.

Características

- Genera presupuestos por cada Rancho antes de que la producción empiece
- Prueba diferentes metodologías de producción ajustándolo hasta que cumpla con los requerimientos del flujo efectivo
- Monitorea el presupuesto "estimado" contra lo "actual" durante la temporada
- Presupuesta por: Detalle, Artículo, Categoría, y Rango de fechas
- Reportes de Costos de producción
- Reportes de Utilidad

Beneficios

- Genera presupuestos completos para cada bloque antes de iniciar la temporada.
- Prueba diferentes metodologías de producción para afinar los requerimientos del presupuesto y de efectivo.
- Monitorea el presupuesto estimado contra lo actual durante la temporada de producción
- Presupuesta detalladamente, producto, categoría, resumen y rango de fechas
- Reporte de costos de producción
- Llegue a tener una tendencia de costos del proveedor ordenando los materiales y los recursos para las labores de campo, para que sean entregadas justo a tiempo maximizando su disponibilidad de efectivo.
- Hacer decisiones financieras y mejorar los planes financieros basados en una información completa de presupuesto estando disponible antes de inicio de la temporada
- Líbrese de sorpresas incómodas que puedan resultar de la falta de planificación de su presupuesto.

Historial del Lote

El historial por lote permite el rastreo de las observaciones y la información científica.

Características:

- Registra información como la calidad, SAP, producción, Notas de el suelo, notas de riego, Notas de IPM
- Adjunta archivos pdf y documentos de word. Estos registros pueden utilizarse para prevención de problemas repetitivos
- Informa sobre cualquier bloque o cultivo específico con un día de rango.

Beneficios:

- Si algún accidente, error, o una anomalía se presenta en la producción dentro de la empresa, estas quedan registradas como incidentes las cuales le permitirán llevar un historial y registro de ellas. Usted podrá prevenir el mismo error o incidente para la próxima temporada.
- Esto obviamente crea ahorro de costos y obtención de ganancias para la empresa
- Mantiene importantes observaciones de producción, aun si el personal clave cesa o culmina su relación laboral.
- Permite al personal quedarse con un registro de los incidentes de producción o el comportamiento del suelo, por lo tanto su personal estará preparado para las decisiones de producción para el futuro.

Nota: Este producto está disponible únicamente en la versión ERP. Sin embargo, no está incluido en la edición Standard ERP, al menos que se disponga diferente.



El Diario del Area o Rancho

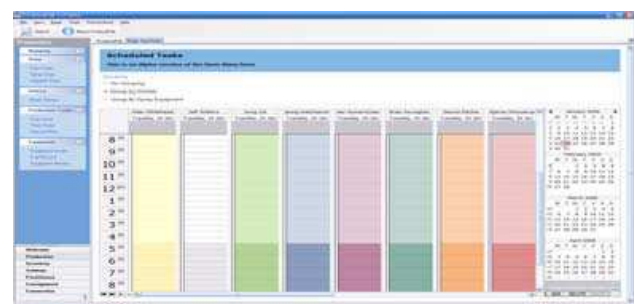
El diario del Area le permite una representación grafica de todas las tareas que han sido llevadas a cabo en la(s) Area, el diario es utilizado para propósitos de monitoreo y planificación así como para el registrar la trazabilidad sobre estándares (HACCP, EUREGAP, ISO).

Características:

- Registra lo siguiente: Plaguicidas, Riego, Siembra, registros por Lote, cosecha, y virtualmente cualquier tarea que es ejecutada durante la producción.
- Los costos son automáticamente designados para cada Lote.
- Automáticamente mantienen la trazabilidad de los materiales utilizados durante la producción.
- Genera hojas de instrucciones al personal por grupos.
- Visualiza alertas, para BHI/ periodos de retrasos, etc.
- Ejecuta análisis de costos de producción por cada Lote.
- Mantiene la trazabilidad para todas las áreas productivas.
- El despliegue visual permite una vista semanal, mensual, y anual de las tareas de producción
- Ordenado por orden selectivo, Area, Lote, o Cultivo.

Beneficios:

- Mejora la planificación de la producción al tener un plan completo antes de la plantación se mejora la administración del personal, pudiendo monitorear todas las actividades y tomar acciones correctivas, donde el personal no ejecuta sus tareas correctamente.
- Preparando fácilmente al personal con instrucciones
- Incrementa el control sobre los materiales utilizados y genera órdenes de compra.



Inventario

Este método permite la administración de todos los materiales usados en la empresa tanto para producción como para empaque de frutas y vegetales.

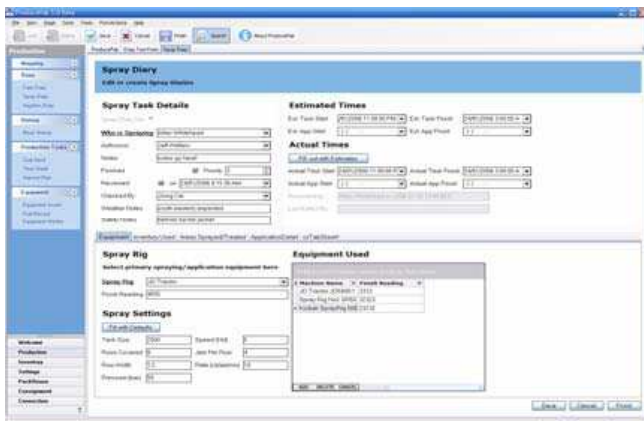
Cuando las tareas se ejecutan, el sistema automáticamente deduce o descuenta la cantidad de materiales usados del inventario. Esto permite constante rastreo de la cantidad de materiales disponibles.

Características:

- Crea órdenes de compra para la adquisición de inventario.
- Entradas a inventario.
- Ejecuta despachos o salidas múltiples por sitio o por bodega.
- Autoriza el uso del inventario a varias bodegas de almacenaje.
- Ilimitado número de bodegas de almacenaje y de sitios.
- Trazabilidad para los números de etiqueta por grupo, lote(batch).
- Enumera el grupo para el proceso de recuento.
- Análisis sencillo y fácil de los envíos pendientes

Beneficios:

- Incrementa el control sobre el inventario permitiéndole a su negocio reducir el gasto por inventario destruido o robado, mejorando las ganancias.
- Aumenta tus controles de inventario y permite a tu empresa un mejor manejo de la cantidad de materiales disponibles, dando como resultado una mejoría en la disponibilidad de efectivo..



Otros Módulos

Administración Móvil del Rancho

Permite al personal de producción usar una palm (PDA) para consultar y registrar las actividades de producción durante su proceso normal de trabajo.

La palm (PDA) puede portarse para llevar un control remoto de los sitios (Ranchos) durante este proceso, puede capturar información exacta y a tiempo, la información entonces puede ser sincronizada ente el PDA (PALM) y el servidor principal.

Modulo Inteligente la empresa

Permite avanzados reportes ERP, y análisis de el negocio, las actividades, el presupuesto, métodos de producción, costos de producción, gastos, y trazabilidad.

Este modulo ha sido desarrollado por expertos alrededor del mundo, para mejorar las ganancias de su negocio, controles de costos, y la ejecución de trabajo.

Integración Financiera

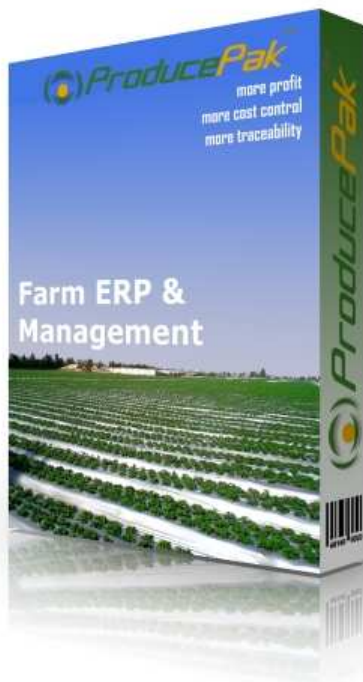
Puede enviar información a su compañía por medio del paquete financiero que le incluye compras, consumo, registros de nomina, registros de los trabajos ejecutados. Órdenes de compra y otra información financiera pertinente.

- Nota este producto es disponible únicamente en la edición ERP, sin embargo no está incluida en la versión STANDARD ERP, al menos que lo requieran.

Sumario:

El sistema le resultara una ganancia para el negocio ya que le provee de un completo control de costos, control de las ganancias, control administrativo, trazabilidad. Y administración de las actividades de producción.

El sistema le permite a su negocio continuamente identificar nuevas maneras de mejorar las ganancias, a través del desarrollo de nuevas metodologías de producción. Y la capacidad continua de monitorear y comprobar la ejecución del trabajo. En cada faceta del negocio.



Call now for a demonstration

USA (646) 652-6698 UK 020 8123 2669
Australia 03 9016 3293

Or info @ ProducePak . com to find your
nearest ProducePak partner.

Instalación & Servicios de Entrenamiento

- Instalación & Implementación
- Administración de proyectos para Empresas Mayores
- Entrenamiento en sitio
- Entrenamiento remoto

Soporte

- Presupuesto (Email Solamente)
- Teléfono en horario de oficina
- 24 X 7 Teléfono

Actualizaciones & Bugs

- Suscripción a actualización de Bugs
- Suscripción a "Actualización Instantánea"

Consultoría

- En sitio por expertos de Interacción Consultoría

Desarrollo de Software

- Análisis y Diseño
- Ingeniería de soluciones basada en los requerimientos del cliente
- Integración en paquetes Financieros

Especificaciones:

- SQL Database
- 3rd Solución de terceros para respaldar la base de datos recomendada
- Promedio de tamaño de la Base de Datos 20MB
- La solución se distribuye digitalizada para todos los proyectos

Requerimientos Mínimos de Hardware

Sistema Operativo: Windows 2000, Windows XP, Windows 2000 Server, Windows 2003 Server

Server: 1 GHz+, 512MB Ram+

Cliente: 500Mhz + 512MB Ram +

PDA: Microsoft PPC 2003+, Windows Mobile 5+ (non .CE versiones)

Impresoras cualquier laser o inkjet

Por favor ir a www.ProducePak.com/sysrequire.htm para requerimientos del sistema

Versión 5 solamente disponibles en ciertas regiones consulte a su distribuidor.

Versión 4 Small Business Edición

- Administración Diaria de Actividades
- Inventario (Básico)
- Administración de producto empacado
- Inventario de producción
- Administración de Tarimas Empacadas
- Administración de Embarcado de producto
- Ventas, Envío de Producto

Premium ERP Edition Version 4

- Administración Diaria de Actividades
- Proyección & Presupuesto
- Administración de Inventario
- Administración de alto volumen de producto o empacado
- Inventario de producción
- Mano de Obra de Planta de Producción
- Administración de Tarimas Empacadas
- Administración de Embarcado de producto
- Ventas, Envío de Producto
- Monitoreo de Producción
- Solución Móvil de Producción con PDA
- Solución Móvil de Administración de Cultivos con PDA
- Reporteo Avanzado & Herramientas de Análisis para ERP
- Portal de Internet para Clientes
- Control de tiempos Obreros
- Modulo integrador para otros sistemas Financieros